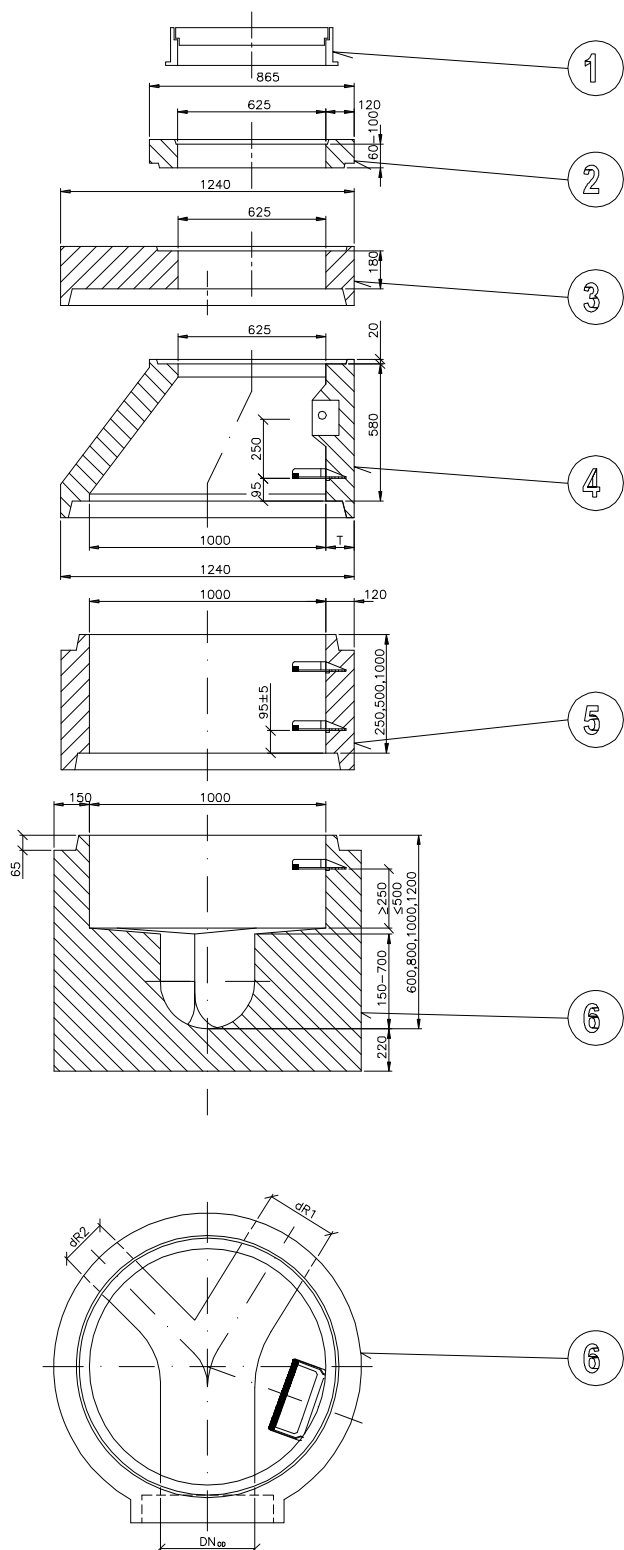



REVIZNÍ ŠACHTA DN 1000 - typový výkres



LEGENDA

- 1 POKLOP LITINOVÝ DN600 D400 S BET. VLOŽKOU A ODVĚTRÁNÍM
- 2 VYROVNÁVACÍ PRSTENEC 60,80,100 mm
- 3 ZÁKRYTOVÁ DESKA TZK-Q.1 100-63/18
- 4 ŠACHTOVÝ KONUS TBR-Q.1 100-63/58
- 5 ŠACHTOVÁ SKRUŽ TBS-Q.1 100/25,50,100
- 6 ŠACHTOVÉ DNO TZB-Q.1 100/60,80,100,120

ŠACHTA BUDE VYSKLÁDÁNA DLE KONKRÉTNĚ VYBRANÉHO VÝROBCE PREFA

ZODP. PROJEKTANT :	Ing. Radek Vondra	 pridos Na Potoce 648, Hradec Králové 11 tel.,fax.: 495539037, IČO: 132 07 245 e-mail: pridos@cmail.cz
VYPRACOVAL :	T. Balažovič	
INVESTOR :	Povodí Labe, státní podnik, Hradec Králové, Váta Nejedlého 951/8	
MÍSTO :	k.ú.Pardubice, areál Povodí Labe	
ODDÍL :	SO.04a - Dešťová kanalizace	
AKCE : POVODŇOVÝ DVŮR PARDUBICE, MODERNIZACE AREÁLU VI. ETAPA - DOKUMENTACE PRO PROVEDENÍ STAVBY		DATUM : 03/2025
REVIZNÍ ŠACHTA DN 1000 - typový výkres		STUPĚŇ : DPS
		MĚŘÍTKO : -
		05